



# tdinamik



## Ürün Katalođu

Inverter, Araç Şarj Ünitesi,  
Panel, Akü, Batarya, Kablo

## Product Catalog

Inverter, EV Charger,  
Panel, Battery, Cable



## **T Dinamik Hakkında**

2011 yılında kurulmuş olan T Dinamik Enerji A.Ş. , yenilenebilir enerji kaynaklarına yatırım yapan, pazara depolama sistemleri ve solar sistemleri tedariki sağlayan bir şirkettir. T Dinamik Enerji, Türkiye'nin farklı bölgelerinde ve yurt dışında 120 MW gücünde güneş enerjisi santrallerine sahiptir. Şirket 2021 yılından itibaren güneş santralleri bileşenlerinin tedarikçisi olarak da faaliyet göstermektedir. Bu kapsamda invertör (SMA, KSTAR, SolaX, Fronius), batarya (TN, CS, KSTAR, ) güneş paneli (Trina) ve kablo (Lapp) alanlarında global firmaların Türkiye distribütörlüğünü yapmaktadır.

## **About T Dinamik**

*T Dinamik Energy which, was founded in 2011, is a company that invest in renewable energy resources and supplies storage systems and solar systems to the market. T Dinamik Energy has solar energy plants with a capacity of 120 MW in different regions Turkey and abroad The company has also been getting into the act as a supplier of solar energy plants components since 2021. In this context, it is the Turkish distributor of global companies in the fields of inverters (SMA, KSTAR, SolaX, Fronius), batteries (TN, CS, KSTAR), solar panels (Trina) and cables (Lapp).*

## SUNNY BOY

SMA



- Kolay kurulum & küçük yer gereksinimi
- Çevrimiçi izleme
- Entegre SMA ShadeFix gölge yönetimi
- Geniş gerilim aralığı
- Akıllı enerji çözümleri

- *Easy installation & small space requirement*
- *Online monitoring*
- *Integrated SMA ShadeFix shadow management*
- *Wide voltage range*
- *Smart energy solutions*

### SB 1.5/2.0/2.5/3.0/3.6/4.0/5.0/6.0kW

Max DC Giriş Voltajı / Max DC Input Voltage	600 V
MPP Voltaj Aralığı / MPP Voltage Range	~ 110-500 V
MPPT Sayısı/MPPT Başına Giriş Sayısı Number of MPPTs / Number of Inputs per MPPT	2/2
AC Çıkış Voltajı ve Aralığı / AC Output Voltage and Range	230 V & 180-280 V
Verim / Efficiency	%97,0 / %96,6
Boyut (G/Y/D) / Dimensions (W/H/D)	435mm/470mm/176mm
Ağırlık / Weight	17,5 kg
Koruma Sınıfı/ Protection Class	IP65



- Kolay kurulum & küçük yer gereksinimi
- Çevrimiçi İzleme
- Entegre SMA ShadeFix Gölge Yönetimi
- Genişletilebilir dalga kontrol alıcısı kullanımı
- Akıllı enerji çözümleri

- *Easy installation & small space requirement*
- *Online monitoring*
- *Integrated SMA ShadeFix shadow management*
- *Usage of expandable wave control receiver*
- *Smart energy solutions*

	STP 3.0 / 5.0 / 6.0kW	STP 8.0 / 10.0kW
Max DC Giriş Voltajı / Max DC Input Voltage	850 V	1000 V
MPP Voltaj Aralığı / MPP Voltage Range	~ 140-800 V	~ 260-800 V
MPPT Sayısı / MPPT Başına Giriş Sayısı / Number of MPPTs / Number of Input per MPPT	2/1	2/2
AC Çıkış Voltajı / AC Output Voltage	230 V / 400 V	
Verim / Efficiency	%98,02 / %97,4	%98,3 / %98,0
Boyut (G/Y/D) / Dimensions (W/H/D)	435mm/470mm/176mm	460mm/497mm/176mm
Ağırlık / Weight	17 kg	20,5 kg
Koruma Sınıfı / Protection Class	IP65	

# SUNNY TRIPOWER X



- 5 İnvertere kadar izleme ve kontrol
- Sunny Portal erişimi
- SMA dinamik güç kontrolü
- Ark koruma & DC aşırı gerilim koruma
- Basitleştirilmiş şebeke ve FV sistem koruması
- SMA akıllı bağlantı
- Entegre SMA ShadeFix gölge yönetimi
- Modüler genişletilebilirlik

- *Monitoring and control up to 5 Inverters*
- *Sunny Portal access*
- *SMA dynamic power control*
- *Arc protection & DC overvoltage protection*
- *Simplified grid and PV system protection*
- *SMA smart connected*
- *Integrated SMA ShadeFix shadow management*
- *Modular extensibility*

## STP 12/15/20/25kW

Max DC Giriş Voltajı / Max DC Input Voltage	1000 V
MPP Voltaj Aralığı / MPP Voltage Range	~ 210-800 V
MPPT Sayısı / MPPT Başına Giriş Sayısı Number of MPPTs / Number of Input per MPPT	3/2
AC Çıkış Voltajı / AC Out Voltage	230 V / 400 V
Verim / Efficiency	%98,2 / %98,0
Boyut (G/Y/D) / Dimensions (W/H/D)	728mm/762mm/266mm
Ağırlık / Weight	35 kg
Koruma Sınıfı / Protection Class	IP65

# SUNNY TRIPOWER CORE 1



- Entegre DC ayırma şalteri & SMA ShadeFix
- Wi-fi üzerinden erişim
- 12 Adet dizi girişi
- Ark koruma fonksiyonu (AFC)
- %150 DC:AC oranı
- I-V eğrisinin hata tespiti

- *Integrated DC disconnect switch & SMA ShadeFix*
- *Access via Wi-Fi*
- *12 String inputs*
- *Arc protection function (AFC)*
- *%150 DC:AC ratio*
- *I-V Curve error detection*

50kW	
Max DC Giriş Voltajı / Max DC Input Voltage	1000 V
MPP Voltaj Aralığı / MPP Voltage Range	~ 500-800 V
MPPT Sayısı/MPPT Başına Giriş Sayısı Number of MPPTs / Number of Input per MPPT	6/2
AC Çıkış Voltajı / AC Output Voltage	230 V / 400 V
Verim / Efficiency	%98,1 / %97,8
Boyut (G/Y/D) / Dimensions (W/H/D)	569mm/733mm/621mm
Ağırlık / Weight	84 kg
Koruma Sınıfı/ Protection Class	IP65

## SUNNY TRIPOWER CORE 2



- 12 MPTT
- Entegre ark koruma fonksiyonu (AFC) & SMA ShadeFix
- Standart 400 VAC için 110kW
- Güvenilir Servis Performansı için üstün izleme servisi
- ennexOs ile bütünsel enerji yönetimi
- Yüksek IT güvenliği
- SMA enerji işletimi sistemi

- 12 MPTT
- *Integrated arc protection function (AFC) & SMA ShadeFix*
- *110kW for standard 400VAC*
- *Premium monitoring service for reliable system performance*
- *Holistic energy management with ennexOs*
- *High IT security*
- *SMA energy system business*

110kW	
Max DC Giriş Voltajı / Max DC Input Voltage	1100 V
MPP Voltaj Aralığı / MPP Voltage Range	~ 500-800 V
MPPT Sayısı / MPPT Başına Giriş Sayısı Number of MPPTs / Number of Input per MPPT	6/2
AC Çıkış Voltajı / AC Output Voltage	400 V
Verim / Efficiency	%98,6 / %98,4
Boyut (G/Y/D) / Dimensions (W/H/D)	1117mm/682mm/363mm
Ağırlık / Weight	93,5 kg
Koruma Sınıfı / Protection Class	IP66

# SUNNY CENTRAL UP – 4000/4200/4400/4600



- Güvenilir; 25 yıllık tasarım ömrü
- Tüm şebeke gerekliliklerine uygundur
- Reaktif güç yeteneği / gecede
- %200 DC/AC'ye kadar yükleme olanağı
- DC kuplaj seçeneği;  
batarya bağlantısı imkanı
- Geliştirilmiş soğutma sistemi Opticool™
- Daha düşük nakliye, devreye alma ve servis maliyetleri
- Yüksek güvenlik; siber güvenlik ve uzaktan güncelleme

- *Robust; service life of more than 25 years*
- *Flexible and complies with global grid requirements*
- *Reactive power on demand / At Night*
- *Overdimensioning up to 200% DC/AC*
- *DC coupling option; cost-efficient connection of battery-storage systems*
- *Improved cooling system Opticool™*
- *Lower transportation, commissioning and service costs*
- *Highest safety; cybersecurity & remote updates*

	SC 4000 UP	SC 4200 UP	SC 4400 UP	SC 4600 UP
AC Güç / AC Power	4000 kW	4200 kW	4400 kW	4600 kW
Max DC Giriş Gerilimi / Max DC Input Voltage	1500 V			
MPP Voltaj Aralığı / MPP Voltage Range	880 - 1325 V	921 - 1325 V	962 - 1325 V	1003 - 1325 V
AC Çıkış Gerilimi / AC Output Voltage	600 V	630 V	660 V	690 V
AC Bağlantı Şekli / AC Connection Type	Busbar Bağlantısı			
Max Verim (%) / Max Efficiency (%)	98.8%	98.8%	98.8%	98.9%
Boyut (G/Y/D) /Dimensions (W/H/D)	2815 / 2318 / 1588 mm			
Ağırlık / Weight	<3700 kg			



## SUNNY BOY STORAGE

SMA



- Entegre güç kaynağı
- Otomatik batarya-yedekleme modu
- 3 Bataryaya kadar destekleme
- Sunny Portal ile uzaktan izleme

- *Integrated power source*
- *Automatic battery -backup mode*
- *Support up to 3 batteries*
- *Remote monitoring with Sunny Portal*

### 2.5/3.7/5.0/6.0kW

AC Voltajı ve Aralığı / AC Voltage and Range	230 V / 172,5-264,5 V
Max DC Voltajı / Max DC Voltage	600 V
DC Voltaj Aralığı / DC Voltage Range	100-550 V
DC Girişi / Input DC	3 x 10A
Batarya Türü / Battery Type	Li-ion
Verim / Efficiency	%97,5
Boyut (G/Y/D) / Dimensions (W/H/D)	535mm/730mm/198mm
Ağırlık / Weight	26 kg
Koruma Sınıfı/ Protection Class	IP65



- Optimize edilmiş bilgi kaydı
- ennexOs Sunny Portal ile takip
- Yüksek yüklenme kapasitesi
- Modüler ve 32kW'a kadar arttırılabilir kapasite
- Kurşun Asit ve Li-ion aküler ile depolama çözümü

- *Optimized Information recording*
- *Monitoring with ennexOS Sunny Portal*
- *High load capacity*
- *Modular and expandable capacity up to 32 kW*
- *Storage Solution with Lead Acid and Li-on batteries*

## 4.4M / 6.0 H / 8.0H

		Stand-Alone Mode
AC Voltajı ve Aralığı / AC Voltage and Range	230 V / 172,5-264,5 V	230 V / 202-253 V
DC Voltajı ve Aralığı / DC Voltage and Range	48 V / 41-63 V	
Batarya Türü / Battery Type	Li-ion & FLA & VRLA & Lead-Acid	
Verim / Efficiency	%95,8	
Boyut (G/Y/D) / Dimensions (W/H/D)	467mm/612mm/242mm	
Ağırlık / Weight	63 kg	
Koruma Sınıfı / Protection Class	IP54	

# MULTICLUSTER BOX



- Bağımsız kullanılabilen şebeke ve batarya depolama sistem çözümü
- Sunny Island, jeneratör ve PV için entegre AC dağıtımı
- 20 kW - 300 kW arası kapasite
- Jeneratör için otomatik devre dışı bırakma sistemi
- Ters akım izleme
- *Stand-alone grid and battery storage system solution*
- *Integrated AC divisions for Sunny Island, generator and PV*
- *Capacity ranging from 20kW to 300kW*
- *Automatic by-pass system for generator*
- *Reverse current monitoring*

## SUNNY TRIPOWER SMART ENERGY

SMA



- 3 Fazlı / DC-bağlantılı
- Entegre yedek akım fonksiyonu & SMA ShadeFix
- Hızlı şarj
- SMA Home Manager ile akıllı enerji yönetimi
- SMA akıllı bağlantı sayesinde otomatik servis
- 3 Phase / DC-connected
- Integrated backup current function & SMA ShadeFix
- Fast charging
- Smart energy management with SMA Home Manager
- Automatic service via SMA smart connection

### 5.0/6.0/8.0/10.0 kW

Max DC Giriş Voltajı / Max DC input Voltage	1000 V	
MPP Voltaj Aralığı / MPP Voltage Range	~ 210-800 V	~ 280-800 V
MPPT Sayısı/MPPT Başına Giriş Sayısı Number of MPPTs / Number of Inputs per MPPT	2/1	2/2
AC Çıkış Voltajı / AC output	230 V / 400 V	
Batarya Türü / Battery Type	Li-ion	
Batarya Voltaj Aralığı / Battery Voltage Range	150-600 V	
Bağlanabilir Batarya Sayısı / Number of Connectable Batteries One	1	
Verim / Efficiency	%98,2 / %97,3	%98,1 / %97,5
Boyut (G/Y/D) / Dimension (W/H/D)	500mm/598mm/173mm	
Ağırlık / Weight	30 kg	
Koruma Sınıfı/ Protection Class	IP65	



- Tüm elektrikli araç standartlarına uyumlu
- Yeni ve eski PV sistemlerine entegre edilebilir
- SMA Energy uygulaması üzerinde kontrol ve izleme imkânı
- Sıfır- emisyonlu şarj
- Güneş enerjiden maksimum yararlanma
- *Compatible with all electric vehicle standards*
- *Can be integrated into both new and extinct PV systems*
- *Possibility of control and monitoring on SMA Energy APP*
- *Zero-Emissions charging*
- *Maximum utilization from solar energy*

	7.4kW	22kW
Nominal Voltaj / Nominal Voltage	230 V	400 V
Nominal Akım / Nominal Current	32 A single-phase	32 A three-phase
Araç Bağlantısı / Vehicle Connection	Plug Type 2	
Boyut (G/Y/D) / Dimensions (W/H/D)	460mm/357mm/122mm	
Ağırlık / Weight	8.0 kg	



- Bir cihazdan 2 araç şarjı
- Her araç için 22kW şarj
- Yeni ve eski PV sistemlerine entegre edilebilir
- Entegre RFID kart okuma sistemi
- SMA Energy APP üzerinde kontrol ve izleme imkanı
- Sıfır- emisyonlu şarj

- *Charging 2 vehicles from a single device*
- *22kW charging for each vehicle*
- *Can be integrated into new and existing PV systems*
- *Integrated RFID card reading system*
- *Control and monitoring capability via the SMA Energy App*
- *Zero-emissions charging*

22kW	
Nominal Voltaj / Nominal Voltage	~500 -800 V
Nominal Akım / Nominal Current	32 A
Araç Bağlantısı / Vehicle Connection	Plug Type 2
Boyut (G/Y/D) / Dimensions ((W/H/D)	409mm/490mm/176mm
Ağırlık / Weight	13.5 kg / 20 kg

## X1-BOOST G4

**SOLAX**  
POWER



- Hızlı ve kolay konfigürasyon (Wi-Fi ve uygulama)
- 16A akım, 50V başlatma voltajı
- Daha yüksek verim için dahili global MPP taraflı tarama
- Öz tüketim fonksiyonu
- Ev tipi EV şarj cihazı ve ısı pompası çözümlerine uyum sağlar.
- DC Giriş: %200'e kadar aşırı yükleme
- Quick and easy configuration (WiFi&APP)
- 16A current, 50V startup voltage
- In-built global MPP scan for higher yield efficiency
- In-built export control function
- Home type EV charger and heat pump solution adaptable
- DC Input: 200% oversizing

<b>X1-BOOST G4</b> <b>2.5kW / 3.0kW / 3.3kW / 3.6kW</b> <b>4.0kW / 4.2kW / 5.0kW / 6.0kW</b>	
Max DC Giriş Voltajı / Max Dc Input Voltage	600 V
MPP Voltaj Aralığı / MPPT Voltage Range	40-560 V
MPPT Sayısı/MPPT Başına Giriş Sayısı	
Number of MPPTs /Number of Input per MPPT	2/1
AC Çıkış Voltajı / AC Output Voltage	230 V
Verim / Efficiency	~%98,0 /~ %97,0
Boyut (G/Y/D) / Dimensions (W/H/D)	404mm/274mm/146mm
Ağırlık / Weight	11 kg
Koruma Sınıfı/ Protection Class	IP66

## X3-MIC-G2



- Daha yüksek verim için dahili Global MPP taraflı tarama
- Düşük başlatma voltajı, ultra geniş MPPT voltaj aralığı
- Öz tüketim fonksiyonu
- Akıllı yük yönetimi- ısı pompası
- DC Giriş: %200'e kadar aşırı yükleme

- In-built global MPP scan for higher yield efficiency
- Low startup voltage, ultrawide MPPT voltage range
- In-built export control function
- Intelligent load management- heat pump
- DC Input: 200% oversizing

	X3-MIC-G2 3.0kW/4.0kW/5.0kW/6.0kW	X3-MIC-G2 8.0kW/10.0kW	X3-MIC-G2 12.0kW/15.0kW
Max DC Giriş Voltajı / Maximum DC Input Voltage	1000 V		
MPP Voltaj Aralığı / MPP Voltage Range	120-980 V		
MPPT Sayısı / MPPT Başına Giriş Sayısı Number of MPPTs / Number of Input per MPPT	2/[1+1]	2/[1+1]	2/[2+1]
AC Çıkış Voltajı / AC Output Voltage	230/400V, 3(N)/PE		
Verim / Efficiency	~%98,3 / ~ %97,8		
Boyut (G/Y/D) / Dimensions (W/H/D)	342mm/434mm/145mm	342mm/434mm/156mm	
Ağırlık / Weight	15,5 kg	17 kg	18 kg
Koruma Sınıfı / Protection Class	IP66		



## X3-PRO G2

**SOLAX**  
POWER



- Daha yüksek verim için dahili Global MPP taraflı tarama
- Düşük başlatma voltajı, ultra geniş MPPT voltaj aralığı
- Öz tüketim fonksiyonu
- Akıllı yük yönetimi - ısı pompası
- Yüksek güçlü güneş panellerini destekler
- Master/Slave paralel fonksiyonu
- DC Giriş: %150'e kadar aşırı yükleme

- *In-built global MPP scan for higher yield efficiency*
- *Low startup voltage, ultrawide MPPT voltage range*
- *In-built export control function*
- *Intelligent load management - heat pump*
- *Support high power solar panels*
- *Master/Slave parallel function*
- *DC Input: 150% oversizing*

	X3-PRO G2 8kW/10kW/12kW	X3-PRO G2 15kW/17kW/20kW	X3-PRO G2 25kW/30kW
Max DC Giriş Voltajı / Max Dc Input Voltage	1100 V		
MPP Voltaj Aralığı / MPPT Voltage Range	160-980 V		
MPPT Sayısı / MPPT Başına Giriş Sayısı Number of MPPTs / Number of Input per MPPT	2/2	2/2	3/2
AC Çıkış Voltajı / AC Output Voltage	230/400V, 3(N)/PE		
Verim / Efficiency	~%98,2 / ~ %97,7	~%98,3 / ~ %97,8	~%98,5 / ~ %98,0
Boyut (G/Y/D) / Dimensions (W/H/D)	482mm/417mm/186mm		
Ağırlık / Weight	24,5 kg	26 kg	28 kg
Koruma Sınıfı / Protection Class	IP66		

## X3-MEGA G2



- Uzaktan ayarlama ve yükseltme
- Gece zamanı reaktif güç telafisi
- Genişletilmiş fan ömrü için akıllı hava soğutma
- Akıllı I-V eğrisi teşhisi
- DC Giriş: %150'e kadar aşırı yükleme

- *Remote setting and upgrading*
- *Night-time reactive power compensation*
- *Smart air cooling technique results in long lifetime of fans*
- *Smart I-V curve diagnosis*
- *DC Input: 150% oversizing*

	X3-MEGA G2 40kW	X3-MEGA G2 50kW	X3-MEGA G2 60kW
Max DC Giriş Voltajı / Max Dc Input Voltage	1100 V		
MPP Voltaj Aralığı / MPPT Voltage Range	180-1000 V		
MPPT Sayısı / MPPT Başına Giriş Sayısı Number of MPPTs / Number of Input per MPPT	4/2	5/2	6/2
AC Çıkış Voltajı / AC Output Voltage	230/400V, 3/(N)/PE		
Verim / Efficiency	~%98,4 / ~ %98,1		
Boyut (G/Y/D) / Dimensions (W/H/D)	630mm/521mm/286mm		
Ağırlık / Weight	44 kg	44,5 kg	45,5 kg
Koruma Sınıfı / Protection Class	IP66		



- Uzaktan ayarlama ve yükseltme
- 24/7 sistem izleme
- Gece zamanı reaktif güç telafisi
- Akıllı hava soğutma tekniği
- Akıllı I-V eğrisi teşhisi
- Sigortasız tasarım
- Öz tüketim fonksiyonu
- DC Giriş: %150'e kadar aşırı yükleme

- Remote setting and upgrading
- 24/7 system monitoring
- Night-time reactive power compensation
- Smart air cooling technique
- Smart I-V curve diagnosis
- Fuse free design
- Built-in export power control
- DC Input: 150% oversizing

	X3-FORTH 100kW/110kW/120kW/125kW	X3-FORTH 136kW/150kW
Max DC Giriş Voltajı / Max Dc Input Voltage	1100 V	
MPP Voltaj Aralığı / MPPT Voltage Range	180-1000 V	
MPPT Sayısı/MPPT Başına Giriş Sayısı Number of MPPTs / Number of Input per MPPT	(9&12)/2	12/2
AC Çıkış Voltajı / AC Output Voltage	230/400V, 3/(N)/PE	
Verim / Efficiency	~%98,6 / ~ %98,3	~%99,0 / ~ %98,5
Boyut (G/Y/D) / Dimensions (W/H/D)	985mm/660mm/328mm	
Ağırlık / Weight	87 kg	
Koruma Sınıfı / Protection Class	IP66	



- 24 saat işletme izleme
- Gece zamanı reaktif güç telafisi
- AC terminal sıcaklığı algılama
- Akıllı I-V eğrisi teşhisi
- Öz tüketim fonksiyonu
- 24 hours monitoring
- Night-time SVG voltage regulation support
- AC terminal temperature detection
- IV curve scan
- Built-in export power control

<b>X3-GRAND HV</b> <b>300kW/330kW/350kW</b>	
Max DC Giriş Voltajı / Max Dc Input Voltage	1500 V
MPP Voltaj Aralığı / MPP Voltage Range	500-1500 V
MPPT Sayısı/MPPT Başına Giriş Sayısı Number of MPPTs /Number of Input per MPPT	6/5
AC Çıkış Voltajı / AC Output Voltage	800 V, 3 / PE,
Verim / Efficiency	~%99,03 /~ %98,80
Boyut (G/Y/D) / Dimensions (W/H/D)	1225mm/826mm/369mm
Ağırlık / Weight	130 kg
Koruma Sınıfı / Protection Class	IP66

## X1- HYBRID G4



- Tek fazlı hibrit inverter
- Entegre gölge takip fonksiyonu
- Düşük başlatma çıkış voltajı
- Maksimum %150 EPS güç çıkışı (10s)
- Anahtar değiştirme süresi < 10ms
- Akıllı yük yönetimi
- On ve Off-grid paralel fonksiyon
- DC Giriş: %200'e kadar aşırı yükleme
- *Mono phase hybrid Inverter*
- *Built-in shadow tracking function*
- *Low start output voltage*
- *Maximum 150% EPS power output (10s)*
- *Switchover time <10ms*
- *Intelligent loads management*
- *On & Off-grid parallel function*
- *DC Input: 200% oversizing*

	X1- HYBRID G4 3.0kW / 3.7kW 4.6kW / 5.0kW / 6.0kW	X1- HYBRID G4 7.5kW
Max DC Giriş Voltajı / Max Dc Input Voltage	600 V	
MPP Voltaj Aralığı / MPPT Voltage Range	70-550 V	
MPPT Sayısı / MPPT Başına Giriş Sayısı Number of MPPTs / Number of Input per MPPT	2/1	
AC Çıkış Voltajı / AC Output Voltage	230 V / 240 V	
Full Backup Çıkışı / Full Backup Output	İNVERTERİN TAM GÜCÜ / 1 FAZ 220&230	
Batarya Türü / Battery Type	Li-ion & Lead-Acid	
Batarya Voltaj Aralığı / Battery Voltage Range	80-480 V	
Batarya Giriş Sayısı / Number of Battery Inputs	1	
Verim / Efficiency	%97,6 / ~%97	
Boyut (G/Y/D) / Dimensions (W/H/D)	482mm/417mm/181mm	
Ağırlık / Weight	24 kg	25 kg
Koruma Sınıfı / Protection Class	IP65	



- Üç fazlı hibrit inverter
- Entegre gölge takip fonksiyonu
- Düşük başlatma çıkış voltajı
- Maksimum %150 EPS güç çıkışı (10s)
- Anahtar değiştirme süresi < 10ms
- Akıllı yük yönetimi
- On ve Off-grid paralel fonksiyon
- %200 DC yüklenme

- *Three phase hybrid Inverter*
- *Built-in shadow tracking function*
- *Low start output voltage*
- *150% EPS output, 10s*
- *Switchover time <10ms*
- *Intelligent loads management*
- *On & Off-grid parallel function*
- *DC Input: 200% oversizing*

	5.0kW / 6.0kW	8.0kW / 10.0kW 12.0kW / 15.0kW
Max DC Giriş Voltajı / Max Dc Input Voltage	1000 V	
MPP Voltaj Aralığı / MPPT Voltage Range	180-950 V	
MPPT Sayısı / MPPT Başına Giriş Sayısı Number of MPPTs / Number of Input per MPPT	2/[1+1]	2/[2+1]
AC Çıkış Voltajı / AC Output Voltage	230/400V, 3/(N)/PE	
Full Backup Çıkışı / Full Backup Output	220&230	
Batarya Türü / Battery Type	Li-ion & Lead-Acid	
Batarya Voltaj Aralığı / Battery Voltage Range	180-800 V	
Batarya Giriş Sayısı / Number of Battery Inputs	1	
Verim / Efficiency	%98,0 / ~%97,7	
Boyut (G/Y/D) / Dimensions (W/H/D)	503mm/503mm/199mm	
Ağırlık / Weight	30 kg	
IP Koruma Derecesi / IP Protection Class	IP65	



- Üç fazlı hibrit inverter
- İki paralel batarya girişi
- %100 dengesiz yük besleme
- Maksimum %200 EPS güç çıkışı (10s)
- Anahtar değiştirme süresi < 10ms
- Akıllı yük yönetimi
- On ve Off-grid paralel fonksiyon
- Jeneratör desteği
- Maximum 200% EPS power output (10s)
- *Three phase hybrid Inverter*
- *Parallel two battery Input*
- *100% unbalanced dputput*
- *Maximum 200% EPS power output (10s)*
- *Switchover time <10ms*
- *Intelligent loads management*
- *On & Off-grid parallel function*
- *Generator support*
- *DC input: 200% oversizing*

	X3 ULTRA 15.0kW/19.9kW/20.0kW	X3 ULTRA 25.0kW/30.0kW/
Max DC Giriş Voltajı / Max Dc Input Voltage	1000 V	
MPP Voltaj Aralığı / MPPT Voltage Range	160-950 V	
MPPT Sayısı / MPPT Başına Giriş Sayısı Number of MPPTs / Number of Input per MPPT	2/2	3/2
AC Çıkış Voltajı / AC Output Voltage	230/400V, 3/(N)/PE	
Full Backup Çıkışı / Full Backup Output	220&230	
Batarya Türü / Battery Type	Li-ion & Lead-Acid	
Batarya Voltaj Aralığı / Battery Voltage Range	180-800 V	
Batarya Giriş Sayısı / Number of Battery Inputs	2	
Verim / Efficiency	%98,0 / ~%97,7	
Boyut (G/Y/D) / Dimensions (W/H/D)	696mm/526mm/240mm	
Ağırlık / Weight	47 kg	
Koruma Sınıfı / Protection Class	IP66	

## T-BAT-SYS-HV-5.8



- Yüksek voltaj
- Güvenli LiFePO4 batarya
- 90% DOD
- Hızlı kurulum, zemin veya duvara montaj
- Uzun ömür (> 6000 döngü)

- High voltage
- Safest LiFePO4 battery
- 90% DOD
- Quick installation, floor or wall mounting
- Long life (>6000 cycle)



## TRIPLE POWER 3.0 BATTERY

**SOLAX**  
POWER



- Yüksek voltaj
- Modüler tasarımı ile kolay kurulum
- Uzaktan hata teşhisi, uygulama veya web portalı üzerinden erişilebilir
- Uzun ömür (> 6000 döngü)

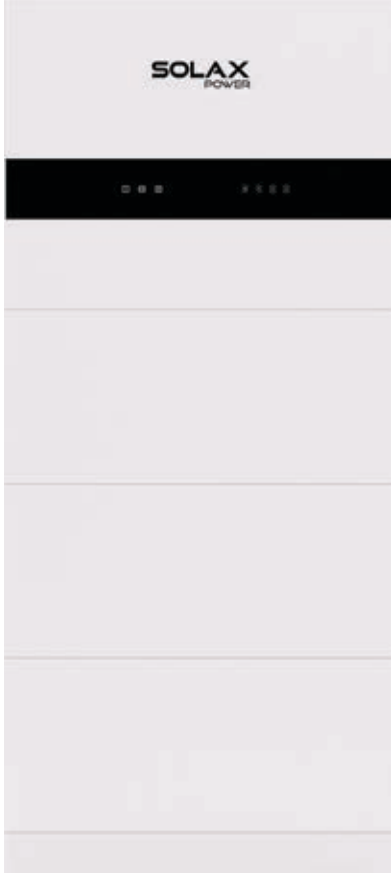
- *High voltage*
- *Modular stacking design, easy installation,*
- *Remote fault diagnosis, upgrade and maintenance*
- *Long life (>6000 cycle)*



- Yüksek voltaj
- Modüler tasarımı ile kolay kurulum, tak ve çalıştır
- Ani voltaj artışlarından bataryaları ve inverterleri koruyan yumuşak başlatma
- 7.3-47.9kWh geniş kapasite aralığı
- Ömür boyu genişletilebilir
- Uzun ömür (> 6000 döngü)

- *High voltage*
- *Modular stacking design, easy installation, plug and play*
- *Soft start protecting batteries and inverters from a sudden surge*
- *7.3-47.9kWh wide capacity range*
- *Extendable during lifetime*
- *Long life (>6000 cycle)*

## X3-IES

**SOLAX**  
POWER


- Üç fazlı inverter ile All-in-One tasarım tek çalışır & kolay kurulum
- Entegre gölge takip fonksiyonu
- Maksimum %200 EPS güç çıkışı (10s)
- Anahtar değiştirme süresi < 10ms
- On ve Off-grid paralel fonksiyon
- Jeneratör desteği
- DC Giriş: %200'e kadar aşırı yükleme
- *All in one design, plug and play, expandable and installation easily*
- *Built-in shadow tracking function*
- *200% EPS output, 10s*
- *Switchover time <10ms*
- *On & Off-grid parallel function*
- *Generator support*
- *DC input: 200% oversizing*

	5.0kW / 6.0kW	8.0kW/10.0kW /12.0kW/15.0kW
Max DC Giriş Voltajı / Max. DC Input Voltage	1000 V	
MPP Voltaj Aralığı / MPP Voltage Range	110-950 V	
MPPT sayısı/MPPT Başına Giriş Sayısı Number of MPPTs / Inputs per MPPT	2/1	2/[2+1]
AC Çıkış Voltajı / AC Output Voltage	3P4W, 380 / 400	
Full Backup Çıkışı / Full Backup Output	INVERTERİN TAM GÜCÜ / 3 FAZ 380 / 400	
Batarya Türü / Battery Type	Li-ion & Lead-Acid	
Batarya Sayısı / Number of Batteries	2-6	
Batarya Kapasitesi / Battery Capacity	10.2 kWh – 30.7 kWh	
Verim / Efficiency	%98,0 / ~%97,7	
Inverter Boyutu (G/Y/D) / Inverter Dimensions (W/H/D)	717mm/405mm/210mm	
Ağırlık / Weight	37 kg	
Koruma Sınıfı / Protection Class	IP66	

## ESS-AELIO

**SOLAX**  
POWER



- 50kW/60kW & 100 kWh kompakt enerji depolama çözümü
- 1+1 arttırılabilir batarya kabin kapasitesi
- On-Grid & Off-Grid kurulum imkanı
- Dengesiz yükleri destekleme
- Entegre akıllı hava soğutma sistemi
- IP65 & IP55 koruma
- 4 seviyeli yangın koruması
- DC Giriş: %200'e kadar aşırı yükleme

- *50kW/60kW & 100kWh compact energy storage solution*
- *1+1 expandable battery cabinet capacity*
- *Support both on-grid and off-grid operation*
- *Support unbalanced loads on three phases*
- *Smart air cooling*
- *IP65 & IP55 protection*
- *Four-level fire safety protection*
- *DC input: 200% oversizing*



- 100kW & 215 kWh kompakt enerji depolama çözümü
- MWh batarya kapasitene ulaşma imkanı
- On-Grid & Off-Grid kurulum imkanı
- Gelişmiş LFP batarya kalitesi
- Yüksek güç yoğunluğu
- Solax Cloud platformunda geliştirilen BMS&EMS
- EMS üzerinde 1 yıllık veri yedekleme
- Entegre akıllı hava soğutma sistemi ve sıvı soğutma sistemi seçenekleri
- IP65 & IP55 koruma
- 4 seviyeli yangın koruması

- 100kW & 215kWh compact energy storage solution
- Expandable to MWh
- Support both on-grid and off-grid operation
- Advanced LFP battery quality
- High power density
- Self-developed BMS&EMS on SolaX Cloud platform
- 1 year data back up on EMS
- Smart air cooling & liquid cooling options
- IP65 & IP55 protection
- Four-level fire safety protection



- Bütün elektrikli araç standartlarına uyumlu
- Kolay kurulum ve uyumluluk için seçilebilir fiş veya priz çıkışı
- Entegre RFID işlevi
- Uzaktan kolayca kurulum, izleme ve kontrol
- Akıllı dinamik yük denge kontrolü
- Zirve ve vadeli fiyatlandırmadan yararlanmak için zamanlayıcıları ayarlayın
- *Plug or socket outlet selectable*
- *Integrated RFID function*
- *Remote setting and monitoring with APP and website*
- *Smart dynamic load balance control*
- *Set timers to reduce your cost during peak and valley price*

	X1-EVC7.2K	X3-EVC22K
Faz / Phase	Tek Faz	Üç Faz
Şarj Gücü / Charging Power	1 fazda 7.2 kW	3 fazda 22 kW
Nominal Voltaj / Nominal Voltage	230; 1/N/PE	230/400; 3/N/PE
Nominal Akım Değerleri / Nominal Current Ratings	32 A	32 A
Araç Bağlantısı / Vehicle Connection	Plug Type 2	
Boyut (G/Y/D)	249mm/370mm/155mm (Soket çıkışlı)	
Dimensions (W/H/D)	265mm/370mm/155mm (Fiş çıkışlı)	
Ağırlık / Weight	7 / 10 kg	
Koruma Sınıfı / Protection Class	IP65	

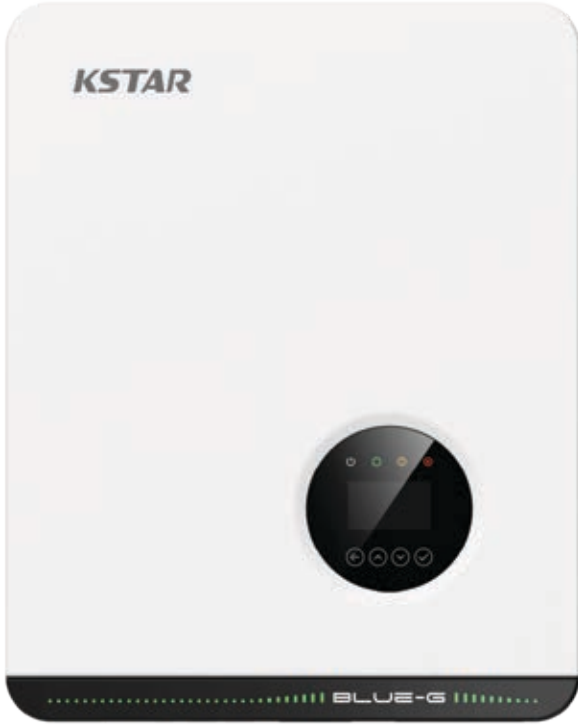
**BluE-G SINGLE PHASE**

- Küçük ve hafif
- Yüksek kapasiteli PV ile uyumlu
- 1.35 DC:AC oranı
- Tip II DC & Tip III AC parafudur
- Wifi / 4G bağlantısı

- *Small and lightweight*
- *Compatible with high-capacity PV*
- *1.35 DC:AC ratio*
- *Type II DC SPD & Type III AC SPD*
- *Wi-Fi / 4G connection*

**3.0/4.0/5.0/6.0kW**

Max DC Giriş Voltajı / Max DC Input Voltage	600 V
Nominal Voltaj / Nominal Voltage	380 V
MPP Voltaj Aralığı / MPP Voltage Range	80-560 V
MPPT Sayısı / MPPT Başına Giriş Sayısı	2/1
Number of MPPTs / Number of Input per MPPT	
AC Çıkış Voltajı / AC Output Voltage	230 V L-N
Verim / Efficiency	%98,3 / %97,9
Boyut (G/Y/D) / Dimensions (W/H/D)	380mm/380mm/150mm
Ağırlık / Weight	11 kg
Koruma Derecesi / IP Protection Class	IP56



- Küçük ve hafif
- Yüksek kapasiteli PV ile uyumlu
- 2 DC:AC oranı
- Tip II DC & Tip III AC parafudur
- WI-FI / 4G bağlantısı

- *Small and lightweight*
- *Compatible with high-capacity PV*
- *2 DC:AC ratio*
- *Type II DC SPD & Type II & III AC SPD*
- *WI-FI /4G connection*

### 3.0/4.0/5.0/6.0/8.0/10.0/12.0 kW

	3KT-12KT	15KT-20KT-25KT
Max DC Giriş Voltajı / Max DC Input Voltage	1100 V	
Nominal Voltaj / Nominal Voltage	620 V	
MPP Voltaj Aralığı / MPP Voltage Range	140-1000 V	
MPPT Sayısı / MPPT Başına Giriş Sayısı Number of MPPTs / Number of Input per MPPT	2/1	2/2
AC Çıkış Voltajı / AC Output Voltage	400 V 3L-N	
Verim / Efficiency	%98,6 / %98,3	
Boyut (G/Y/D) / Dimensions (W/H/D)	380mm/483mm/193mm	
Ağırlık / Weight	25 kg	
Koruma Derecesi / IP Protection Class	IP66	



## KSG 25 - 40 KT

**KSTAR**



- Küçük ve hafif
- Yüksek kapasiteli PV ile uyumlu
- 1.5 DC:AC oranı
- Tip II DC parafudur
- 3 MPTT bağlantısı
- WI-FI/ 4G bağlantısı

- *Small and lightweight*
- *Compatible with high-capacity PV*
- *1.5 DC:AC ratio*
- *Type II DC SPD*
- *3 MPTT connection*
- *WI-FI /4G connection*

### 25/30/40 kW

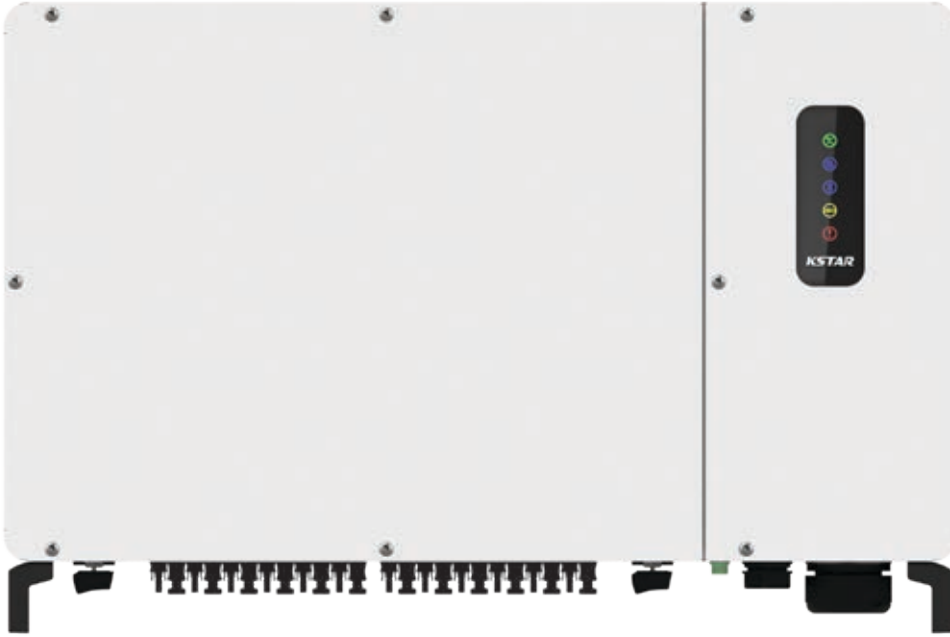
Max DC Giriş Voltajı / Max DC Input Voltage	1100 V
Nominal Voltaj / Nominal Voltage	600 V
MPP Voltaj Aralığı / MPP Voltage	200-1000 V
MPPT Sayısı / MPPT Başına Giriş Sayısı	3/2
Number of MPPTs / Number of Input per MPPT	
AC Çıkış Voltajı / AC Output Voltage	400 V 3L-N
Verim / Efficiency	%98,7 / %98,4
Boyut (G/Y/D) / Dimensions (W/H/D)	380mm/483mm/227mm
Ağırlık / Weight	35 kg
Koruma Derecesi / IP Protection Class	IP65



- 1.5 DC:AC oranı
- Tip II DC & AC parafudur
- 10 MPTT bağlantısı
- LED + Bluetooth uygulaması
- Akıllı I-V eğrisi fonksiyonu
- Opsiyonel AFCI/ gece SVG fonksiyonları

- 1.5 DC:AC ratio
- Type II DC & AC SPD
- 10 MPTT connections
- LED + Bluetooth APP
- Smart I-V curve function
- Optional AFCI / night SVG function

120kW	
Max DC Giriş Voltajı / Max DC Input Voltage	1100 V
Nominal Voltaj / Nominal Voltage	780 V
MPP Voltaj Aralığı / MPP Voltage Range	200-1000 V
MPPT Sayısı / MPPT Başına Giriş Sayısı Number of MPPTs / Number of Input per MPPT	10/2
AC Çıkış Voltajı / Ac Output Voltage	320-480 VAC
Verim / Efficiency	%98,7 / %98,3
Boyut (G/Y/D) / Dimensions (W/H/D)	1055mm/700mm/336mm
Ağırlık / Weight	93 kg
Koruma Derecesi / IP Protection Class	IP66



- 1.5 DC:AC oranı
- Tip II DC & AC parafudur
- 12 MPTT bağlantısı
- PLC haberleşme
- Akıllı I-V eğri fonksiyonu
- Opsiyonel AFCI/ gece SVG fonksiyonları

- 1.5 DC:AC ratio
- Type II DC & AC SPD
- 12 MPPT connections
- PLC communication
- Smart I-V curve function
- Optional AFCI / night SVG functions

250 kW	
Max DC Giriş Voltajı / Max Dc Input Voltage	1500 V
Nominal Voltaj / Nominal Voltage	1080 V
MPP Voltaj Aralığı / MPP Voltage Range	600-1500 V
MPPT Sayısı / MPPT Başına Giriş Sayısı Number of MPPTs / Number of Input per MPPT	12/2
Nominal AC Çıkış Voltajı ve Aralığı / Nominal Ac Output Voltage and Range	800 V & 640-920 VAC
Verim / Efficiency	%99,01 / %98,52
Boyut (G/Y/D) / Dimensions (W/H/D)	1055mm/700mm/336mm
Ağırlık / Weight	110 kg
Koruma Derecesi / IP Protection Class	IP66

## HEPSİ BİR ARADA SİTEMLER / ALL IN ONE SYSTEMS

EVSEL TEK FAZ / RESIDENTIAL MONO PHASE  
5.0kW /5.0 kWh – 5.0/10.0kWh

**KSTAR**



- CATL LFP batarya
- 20kWh'a kadar batarya kapasitesi
- Güvenilir
- Modüler dizayn
- %150 PV yükleme oranı
- Jeneratör desteęi
- IP65 koruma
- Mobil uygulama ile izleme
- Öz tüketim modu

- CATL LFP battery
- Battery capacity up to 20kWh
- Reliable
- Modular design
- %150 PV loading rate
- Generator support
- IP65 protection
- Monitoring with mobile APP
- Self-Consumption mode

# EVSEL ÜÇ FAZ / RESIDENTIAL THREE PHASE

5.0kW/10.0 kWh - 6.0kW/10.0kWh - 8.0kW/10.0kWh  
10.0kWh/10.0kWh - 12.0kW/10.0kWh

**KSTAR**



- CATL LFP batarya
- 40kWh'a kadar batarya kapasitesi
- Güvenilir
- Modüler dizayn
- %150 PV yükleme oranı
- On grid & Off grid paralel sistem tasarımı
- Jeneratör desteği
- IP65 koruma
- Mobil uygulama ile izleme

- CATL LFP battery
- Battery capacity up to 40kWh
- Reliable
- Modular design
- %150 PV loading rate
- On grid & Off grid parallel system design
- Generator support
- IP65 protection
- Monitoring with mobile APP

**TİCARİ & ENDÜSTRİYEL 50.0 kW/ 100.0 kWh**  
**COMMERCIAL & INDUSTRIAL 50.0 kW/ 100.0 kWh**

**KSTAR**



- 50kW & 100 kWh kompakt enerji depolama çözümü
- CATL LFP batarya
- 1+1 arttırılabilir kapasite
- Sahada kolay kurulum
- %90 DOD
- IP54 koruma
- Entegre hava soğutmalı sistem
- 20 adete kadar paralelleme

- *50kW & 100kWh compact energy storage solution*
- *CATL LFP battery*
- *1+1 expandable capacity*
- *Easy field installation*
- *%90 DOD*
- *IP54 protection*
- *Integrated air cooling system*
- *Up to 20 units parallel connection*

## FRONIUS PRIMO



- SNAPINVERTER teknolojisi ile kolay kurulum & küçük yer gereksinimi
- Entegre haberleşme
- Dinamik pik yönetimi
- Öz tüketim modu
- %150 DC yüklenme

- *Easy installation & small footprint with SNAPINVERTER technology*
- *Integrated communication*
- *Dynamic peak manager*
- *Self-consumption mode*
- *150% DC loading*

### PRIMO 3.0 & 3.5 & 3.6 & 4.0 & 4.6 & 5.0 & 6.0 & 8.2

Max DC Giriş Voltajı / Max Dc Input Voltage	1000 V
MPP Voltaj Aralığı / MPP Voltage Range	~ 80-800 V
MPPT Sayısı / MPPT Başına Giriş Sayısı Number of MPPTs / Number of Inputs per MPPT	2/2
AC Çıkış Voltajı ve Aralığı / AC Output Voltage and Range	230 V & 180-270 V
Verim / Efficiency	~%98,0 / ~ %97,0
Boyut (G/Y/D) / Dimensions (W/H/D)	645mm/431mm/204mm
Ağırlık / Weight	21,5 kg
Koruma Sınıfı / Protection Class	IP65



- SNAPINVERTER teknolojisi ile kolay kurulum & küçük yer gereksinimi
- Entegre haberleşme
- Dinamik pik yönetimi
- Öz tüketim modu
- %150 DC yüklenme

- *Easy installation & small footprint with SNAPINVERTER technology*
- *Integrated communication*
- *Dynamic peak manager*
- *Self-consumption mode*
- *150% DC loading*

	SYMO 3.0-S & 3.7-S & 4.5-S	SYMO 3.0-M & 3.7-M & 4.5-M & 5.0-M & 6.0-M	SYMO 7.0-M & 8.2-M	SYMO 10.0-M & 12.5-M & 15.0-M & 17.5-M & 20.0-M
Max DC Giriş Voltajı / Max Dc Input Voltage	1000 V			
MPP Voltaj Aralığı / MPP Voltage Range	150-800 V		200-800 V	
MPPT Sayısı / MPPT Başına Giriş Sayısı Number of MPPTs / Number of Inputs per MPPT	1/3	2/2	2/2	2/3
AC Çıkış Voltajı / Ac Output Voltage	230 V / 400 V			
Verim / Efficiency	%98 / ~ %97,0	%98 / ~ %97,0	%98 / ~ %97,6	%98 / ~ %97,8
Boyut (G/Y/D) / Dimensions (W/H/D)	645mm/431mm/204mm		725mm/510mm/225mm	
Ağırlık / Weight	16 kg	20 kg	22 kg	34,8 kg & 43,4 kg
Koruma Sınıfı / Protection Class	IP65		IP66	



# FRONIUS SYMO ADVANCED



- SNAPINVERTER teknolojisi ile kolay kurulum & küçük yer gereksinimi
- Entegre haberleşme
- Dinamik pik yönetimi
- Öz tüketim modu
- %150 DC yüklenme
- Ark koruma & tekrar devreye girme

- *Easy installation & small footprint with SNAPINVERTER technology*
- *integrated communication*
- *Dynamic peak manager*
- *Self-consumption mode*
- *150% DC loading*
- *Arc protection & Re-Entry*

	SYMO ADVANCED 10.0-M & 12.5-M	SYMO ADVANCED 15.0-M & 17.5-M & 20-M
Max DC Giriş Voltajı / Max Dc Input Voltage	1000 V	
MPP Voltaj Aralığı / MPP Voltage Range	200-800 V	
MPPT sayısı / MPPT başına Giriş Sayısı / Number of MPPTs / Number of input per MPPT	2/3	
AC Çıkış Voltajı / Ac Output Voltage	230 V / 400 V	
Verim / Efficiency	~%97.8 / ~%97,4	%97.9 / %97,6
Boyut (G/Y/D) / Dimensions (W/H/D)	725mm/510mm/225mm	
Ağırlık / Weight	35,4 kg	42 kg
Koruma Sınıfı / Protection Class	IP66	IP66



- SNAPINVERTER teknolojisi ile kolay kurulum & küçük yer gereksinimi
- Entegre haberleşme
- Dinamik pik yönetimi
- Öz tüketim modu
- 37,8 kW DC yüklenme

- *Easy installation & small footprint with SNAPINVERTER technology*
- *Integrated communication*
- *Dynamic peak manager*
- *Self-consumption mode*
- *37.8 kW DC loading*

## FRONIUS ECO 25.0-S & 27.0-S

Max DC Giriş Voltajı / Max Dc Input Voltage	1000 V
MPP Voltaj Aralığı / MPP Voltage Range	580-850 V
MPPT sayısı / MPPT Başına Giriş Sayısı / Number of MPPTs / Number of input per MPPT	1/6
AC Çıkış Voltajı / AC Output Voltage	230 V / 400 V
Verim / Efficiency	%98,2 / %98
Boyut (G/Y/D) / Dimensions (W/H/D)	725mm/510mm/225mm
Ağırlık / Weight	35,7 kg
Koruma Sınıfı / Protection Class	IP66

## VERTO 25kW / 27kW / 30kW / 33kW



- Tam esneklik ve güvenlik total
- Entegre haberleşme
- Dinamik pik yönetimi
- Entegre yüksek gerilim koruması
- Ark hatası devre kesicisi
- Fronius Wattpilot & Ohmpilot ile Uyumlu
- DC Girişi: %150 aşırı boyutlandırma desteği

- Flexibility & safety
- Integrated communication
- Dynamic peak manager
- Integrated surge protection
- Arc fault circuit interrupter (AFCI)
- Compatible with Fronius Wattpilot & Ohmpilot
- DC Input: 150% oversizing

	VERTO 25.0	VERTO 27.0	VERTO 30.0	VERTO 33.3
Max DC Giriş Voltajı / Max Dc Input Voltage	1000 V			
MPP Voltaj Aralığı / MPP Voltage Range	300-870 V	330-870 V	360-870 V	400-870 V
MPPT sayısı / MPPT Başına Giriş Sayısı Number of MPPTs / Number of input per MPPT	4/2			
AC Çıkış Voltajı / AC Output Voltage	230/400V, 3/(N)/PE			
Verim / Efficiency	~%97,5 / ~ %97,4	~%98,0 / ~ %97,8	~%98,0 / ~ %97,8	~%98,0 / ~ %97,8
Boyut (G/Y/D) / Dimensions (W/H/D)	865mm/574mm/279mm			
Ağırlık / Weight	42 kg			
Koruma Sınıfı / Protection Class	IP66			

## TAURO & TAURO ECO



- Dayanıklılık ve uzun kullanım ömrü
- Akıllı kumanda ve açık sistem
- Tasarım esnekliği
- Tamir edilebilirlik ve sürdürülebilirlik
- Etkin soğutma

- Durability and long service life
- Smart control and open system
- Design flexibility
- Repairability and sustainability
- Efficient cooling

	TAURO 50	TAURO ECO 50	TAURO ECO 99 & 100
Max DC Giriş Voltajı / Max Dc Input Voltage	1000 V		
MPP Voltaj Aralığı / MPP Voltage Range	400-870 V	580-930 V	
MPPT sayısı / Number of MPPTs	3	1	
AC Çıkış Voltajı / Ac Output Voltage	400 V & 380 V		
Verim / Efficiency	%98,5 / %98,3	%98,5 / %98,2	
Boyut (G/Y/D) / Dimensions (W/H/D)	755mm/1109mm/346mm		
Ağırlık / Weight	92 kg	74 kg	103 kg
Koruma Sınıfı / Protection Class	IP65		

## ARGENO 125



- Esnek tasarım imkanı
- Entegre haberleşme
- Entegre tip1+2 parafudr
- Yüksek teknoloji sayesinde %99 verimlilik
- Güvenli bulut depolama hizmeti
- DC Giriş: %200'e kadar aşırı yüklenme

- *Allowing greater flexibility*
- *Integrated communication*
- *Integrated type 1+2 surge protection*
- *Achieving 99% efficiency with advanced technology*
- *Secure cloud and server solutions*
- *DC Input: 200% oversizing*

ARGENO 125	
Max DC Giriş Voltajı / Max Dc Input Voltage	1100 V
MPP Voltaj Aralığı / MPP Voltage Range	550-850 V
MPPT sayısı / MPPT Başına Giriş Sayısı Number of MPPTs / Number Of Input Per MPPT	10/2
AC Çıkış Voltajı / Ac Output Voltage	230/400V, 3/(N)/PE
Verim / Efficiency	%99,1 / %98,7
Boyut (G/Y/D) / Dimensions (W/H/D)	755mm/1070mm/330mm
Ağırlık / Weight	42 kg
Koruma Sınıfı / Protection Class	IP66

## FRONIUS PRIMO GEN24 PLUS



- Tek fazlı hibrit inverter
- Kolay kurulum
- PV point & full backup seçenekleri ile acil durum beslemesi
- Uyumlu bataryalar: BYD ( HVS-HVM) ve LG Resu
- *Single phase hybrid inverter*
- *Easy installation*
- *Emergency power supply with PV point & full backup options*
- *Compatible batteries: BYD (HVS-HVM) & LG Resu*

	Primo GEN24 Plus 3.0 & 3.6 & 4.0 & 4.6 & 5.0	Primo GEN24 Plus 6.0
Max DC Giriş Voltajı / Max Dc Input Voltage	600 V	
MPP Voltaj Aralığı / MPP Voltage Range	65-530 V	65-480 V
MPPT sayısı/MPPT başına Giriş Sayısı Number of MPPTs / Number of input per MPPT	2/2	
AC Çıkış Voltajı / Ac Output Voltage	230 V / 400 V	
PV Point Çıkışı / PV Point Output	3000 W / 1 FAZ 220&230	
Full Backup Çıkışı / Full Backup Output	İNVERTERİN TAM GÜCÜ / 1 FAZ 220&230	
Batarya Türü / Battery Type	Li-ion	
Batarya Voltaj Aralığı / Battery Voltage Range	150-455 V	
Batarya Giriş Sayısı / Number of Battery Inputs	1	
Verim / Efficiency	%97,6 / ~%97	
Boyut (G/Y/D) / Dimensions (W/H/D)	530mm/474mm/165mm	
Ağırlık / Weight	15,4 kg	
Koruma Sınıfı / Protection Class	IP66	

# FRONIUS SYMO GEN24 PLUS



- Üç fazlı hibrit inverter
- Kolay kurulum
- PV point & full backup seçenekleri ile acil durum beslemesi
- Uyumlu bataryalar: BYD ( HVS-HVM) ve LG Resu
- *Three-phase hybrid inverter*
- *Easy installation*
- *Emergency power supply with PV point & full backup options*
- *Compatible batteries: BYD (HVS-HVM) & LG Resu*

	SYMO GEN24 Plus 3.0 & 4.0 & 5.0	SYMO GEN24 Plus 6.0 & 8.0 & 10.0
Max DC Giriş Voltajı / Max Dc Input Voltage	1000 V	
MPP Voltaj Aralığı / MPP Voltage Range	80-800 V	
MPPT sayısı / MPPT başına Giriş Sayısı Number of MPPTs / Number of input per MPPT	2/[2+1]	
AC Çıkış Voltajı / Ac Output Voltage	230 V / 400 V	
PV Point Çıkışı / PV Point Output	3000 W / 1 FAZ 220&230	
Full Backup Çıkışı / Full Backup Output	YOK	İnverterin tam gücü / 3 FAZ
Batarya Türü / Battery Type	Li-ion	
Batarya Voltaj Aralığı / Battery Voltage Range	150-455 V	160-531 V
Batarya Giriş Sayısı / Number of Battery Inputs	1	
Verim	%98,2 / ~%97	%98,2 / ~%97,8
Boyut (G/Y/D) / Dimensions (W/H/D)	530mm/474mm/165mm	595mm/529mm/180mm
Ağırlık / Weight	15, kg	
Koruma Sınıfı / Protection Class	IP66	



- Bütün elektrikli araç standartlarına uyumlu
- Sadece; tak ve şarj et
- Uzaktan kontrol ve izleme imkanı
- Sıfır emisyonlu şarj
- RFID çipi ile 10 kullanıcıya kadar profil oluşturma imkanı
- PV sistemine tam uyumlu
- Adaptör seti ile taşınabilir hale getirilme imkanı
- *Compliant with all electric vehicle standards*
- *Simply plug and charge*
- *Remote control and monitoring possibility*
- *Zero-emissions charging*
- *Ability to create profiles for up to 10 users with RFID chip*
- *Fully compatible with PV system*
- *Ability to be made portable with adapter kit*

	Go 11 J & Home 11 J	22 J
Şarj Gücü / Charging Power	1 fazda /phase 3,68 kW 1 fazda / 1 phase 7,36 kW	3 fazda / phase 11 kW 3 fazda / 3 phase 22 kW
Nominal Voltaj / Nominal Voltage	1 fazda / 1 phase 230 V 3 fazda / 3 phase 400 V	
Nominal Akım Değerleri Nominal Current Values	6-16 A	6-32 A
Araç Bağlantısı / Vehicle Connection	Plug Type 2	
Boyut (G/Y/D) / Dimensions (W/H/D)	287mm/155mm/109mm	
Ağırlık / Weight	1,8 / 2,3 kg	
Koruma / Protection	IP65	





- Öz tüketim profilinde enerji depolama çözümü
- PV sistemine tam uyumlu

- Energy storage solution in self-consumption profile
- Fully compatible with PV system

	1 faz / 1 phase	3 faz / 3 phase
Giriş Voltajı / Input Voltage	230 V	3*230 V
Maksimum Giriş Akımı / Maximum Input Current	16 A	3*16 A
Maksimum Güç / Maximum Power	3 kW	9 kW
Çıkış Voltajı / Output Voltage	230 V	3*230 V
Max Çıkış Akımı / Max Output Current	13 A	3*13 A
Boyut (G/Y/D) / Dimensions (W/H/D)	350mm/280mm/110mm	
Ağırlık / Weight	3,9 kg	
Koruma / Protection	IP54	

## BMZ HYPERION



- Yüksek voltaj
- Modüler & genişletilebilir sistem
- Kolay kurulum
- Güvenilir ve dayanıklı
- Acil durum güç desteği
- HELIOS V modülü: 14S22P
- 7.5 kWh 'ten 15kWh'e kadar yükseltilebilir sistem
- SMA hibrid inverterler ile uyumlu

- High voltage
- Modular & expandable system
- Easy installation
- Reliable and durable
- Emergency power support
- HELIOS V module: 14S22P
- Expandable system from 7.5 kWh to 15 kWh
- Compatible with SMA hybrid inverters

Kapasite / Capacity	48.7 Ah
Bir Modül Kapasitesi / Single Module Capacity	2,5 kWh
Modül Voltajı / Module Voltage	51,4 V
Dış Gövde Boyutu / Outer Casing Dimensions	751mm/870mm/423mm
Dış Gövde Ağırlığı / External Enclosure Weight	41 kg
Bir Modül Ağırlığı / Weight of a Module	22 kg

## BYD BATTERY-BOX PREMIUM HVS



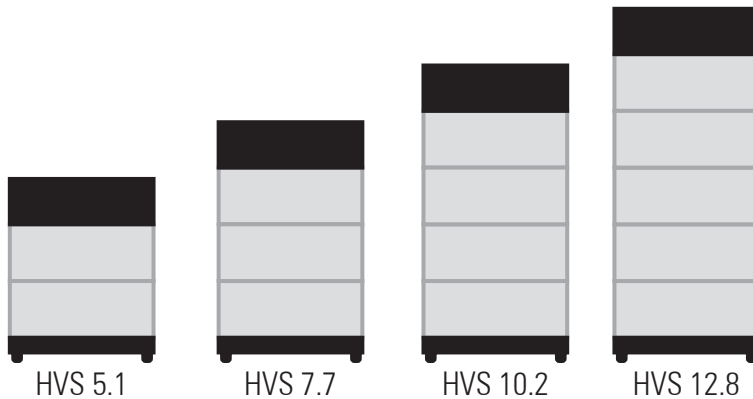
- Yüksek voltaj
  - Modüler
  - Güvenilir ve dayanıklı
  - Acil durum ve off-grid güç desteği
  - 5.1 kWh 'ten 12.8 kW'a kadar yükseltilebilir sistem
  - Aynı batarya grubunu 3'e kadar paralelleme imkânı
  - Maksimum kapasiteyi 38.4 kWh'e kadar yükletme imkânı
  - SMA & FRONIUS inverterler ile uyumlu
- *High voltage*
  - *Modular*
  - *Reliable and durable*
  - *Emergency and off-grid power support*
  - *Expandable system from 5.1 kWh to 12.8 kWh*
  - *Parallel usage up to 3 of the same battery group*
  - *Maximum capacity up to 38.4 kWh*
  - *Compatible with SMA & FRONIUS Inverters*

### Battery-Box Premium HVS

Bir Battery-Box Premium HVS, 5,1 ila 12,8 kWh kullanılabilir kapasiteye ulaşmak için seri olarak bağlanan 2 ila 5 HVS batarya modülünden oluşur. Ek olarak, 3 adede kadar aynı Battery-Box Premium HVS'nin doğrudan paralel bağlantısı, maksimum 38,4 kWh kapasiteye olanak tanır. HVS modülleri veya paralel HVS bloklarını daha sonra eklemek ve kapasite artışı yapmak mümkündür.

### Battery-Box Premium HVS

*One Battery-Box Premium HVS is composed of 2 to 5 HVS battery modules that are connected in series to achieve a usable capacity of 5.1 to 12.8 kWh. Additionally, direct parallel connection of up to 3 identical Battery-Box Premium HVS allows a maximum capacity of 38.4 kWh. Ability to scale by adding HVS modules or parallel HVS stacks later.*



## BYD BATTERY-BOX PREMIUM HVM



- Yüksek voltaj
  - Modüler
  - 3 Modülden 8 modüle kadar genişletilebilir sistem
  - Güvenilir ve dayanıklı
  - Acil durum ve şebekesiz güç desteği
  - 8.3 kWh 'ten 22.1 kWh'e kadar yükseltilebilir sistem
  - Aynı batarya grubunu 3'e kadar paralelleme imkânı
  - Maksimum kapasiteyi 66.2 kWh'e kadar yükletme imkânı
  - SMA & FRONIUS inverterler ile uyumlu
- *High voltage*
  - *Modular*
  - *Expandable system from 3 modules to 8 modules*
  - *Reliable and durable*
  - *Emergency and off-grid power support*
  - *Expandable system from 8.3 kWh to 22.1 kWh*
  - *Parallel usage up to 3 of the Same Battery Group*
  - *Maximum capacity up to 66.2 kWh*
  - *Compatible with SMA & FRONIUS Inverters*

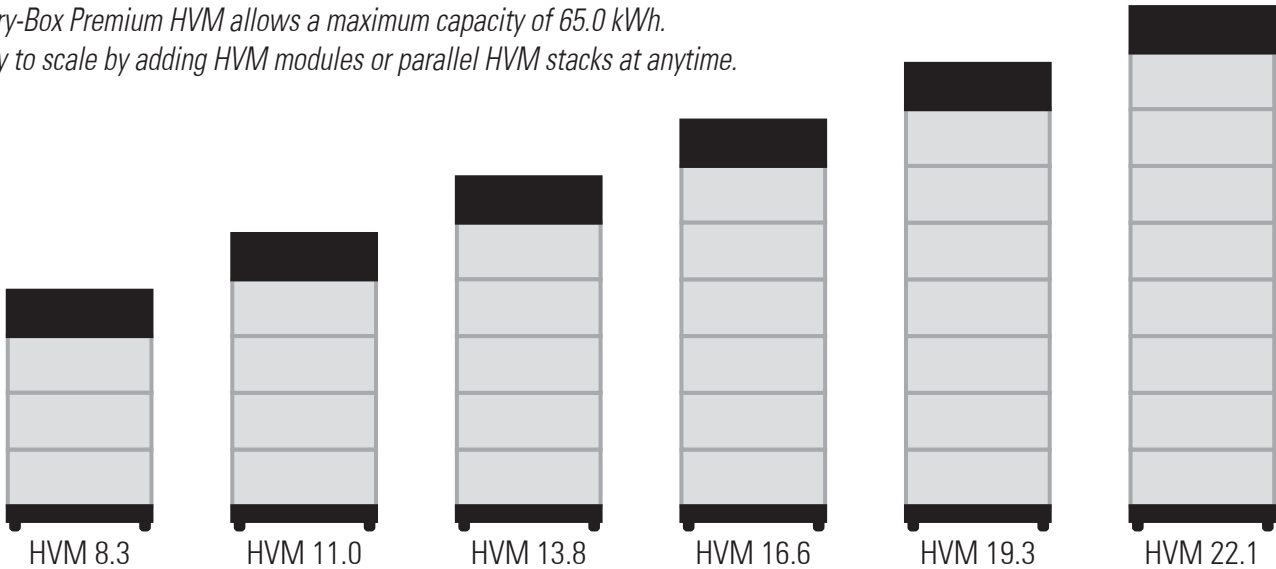
### Battery-Box Premium HVM

Bir Battery-Box Premium HVM 2,71 batarya modülü, 8,1 ila 21,7 kWh kullanılabilir kapasiteye ulaşmak için seri olarak bağlanan 3 ila 8 B-Plus HVM akü modülünden oluşur. Ek olarak, 3 adede kadar aynı Battery-Box Premium HVM'nin doğrudan paralel bağlantısı, maksimum 65,0 kWh kapasiteye olanak tanır. HVM modülleri veya paralel HVM bloklarını daha sonra eklemek ve kapasite artışı yapmak mümkündür.

### Battery-Box Premium HVM

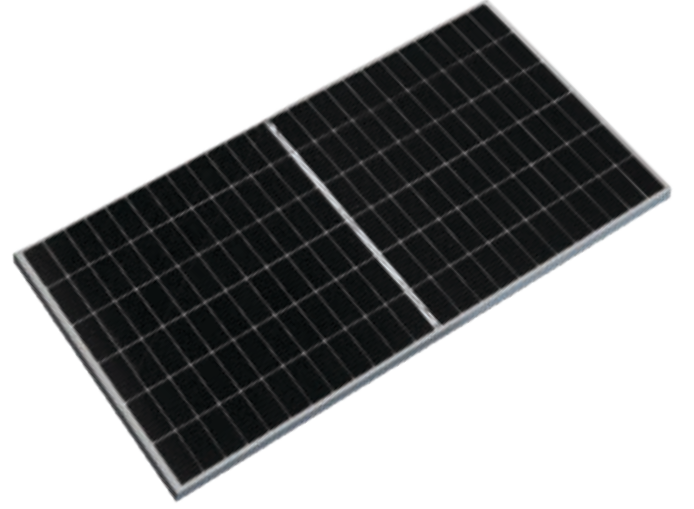
*One Battery-Box Premium HVM is composed of 3 to 8 B-Plus HVM 2.71 battery modules that are serially connected to achieve a usable capacity of 8.1 to 21.7 kWh. Additionally, direct parallel connection of up to 3 identical Battery-Box Premium HVM allows a maximum capacity of 65.0 kWh.*

*Ability to scale by adding HVM modules or parallel HVM stacks at anytime.*



## VERTEX 19N, N-type i-TOPCon, ÇİFT YÜZLÜ CAM 595-625W

## VERTEX 19N, N-type i-TOPCon, BIFACIAL DUAL GLASS 595-625W



Panel Marka ve Ürün Adı	Trinasolar, Vertex 19N, N-type i-TOPCon, Bifacial Dual Glass.	Panel Brand and Product Name	Trinasolar, Vertex 19N, N-type i-TOPCon, Bifacial Dual Glass
Panel Ürün Kodu	TSM-NEG19RC.20	Panel Product Code	TSM-NEG19RC.20
Panel çıkış gücü	620 W'a varan güç çıkışı.	Panel Output Power	Up to 620 W
Panel verimliliği	%23'e varan panel verimliliği.	Panel Efficiency	Up to 23%
Çift Yüzeyle Tasarım (Bifacial)	Hem ön hem de arka yüzeyden enerji üretimi. Arka yüzey güç üretimi, ön yüzeyin yaklaşık %80'i kadardır (Power Bifaciality = 80±5%).	Bifacial Design	Power generation from both front and rear sides. Rear-side power generation is approximately 80% of the front side (Power Bifaciality = 80±5%).
Hücre Teknolojisi	TOPCon (Tunnel Oxide Passivated Contact).	Cell Technology	TOPCon (Tunnel Oxide Passivated Contact)
Hücre Özellikleri	G12R (210 x 182 mm), 16 busbar.	Cell Characteristics	G12R (210 x 182 mm), 16 busbars
Hücre Dağılımı	132 adet half-cut hücre, hasarsız kesme teknolojisi ("NDC") ile mikro çatlak ve hot-spot oluşumu minimize edilir.	Cell Configuration	132 half-cut cells; microcrack and hot-spot formation minimized through non-destructive cutting ("NDC") technology
Çift Camlı Panel Yapısı	Artırılmış mukavemet ve panel ömrü için.	Dual Glass Panel Structure	Enhanced durability and extended panel lifespan
Panel Ebatları ve Ağırlığı	2382 x 1134 x 30 mm; 33.0 kg.	Panel Dimensions and Weight	2382 x 1134 x 30 mm; 33.0 kg
Düşük Sıcaklık Katsayısı	%-0.29/°C ile daha stabil performans.	Low Temperature Coefficient	-0.29%/°C for more stable performance
Düşük Voltaj Tasarımı	Yüksek seri çıkış gücü eldesi için ideal voltaj değerleri.	Low Voltage Design	Optimized voltage levels for achieving high string output power
Düşük Işınımında Performans	Zayıf ışık koşullarında bile yüksek elektrik üretim performansı.	Performance Under Low Irradiance	High electricity generation performance even under weak light conditions
Garanti	12 yıl ürün garantisi ve 30 yıl lineer güç garantisi (ilk yılın sonunda, panel ön yüzey etiket çıkış gücünün %99'unun; 30. yılda %87,4'ünün altına düşmeyecek şekilde).	Warranty	12-year product warranty and 30-year linear power warranty. Guaranteed to maintain at least 99% of the front-side nameplate power output after the first year. Not less than 87.4% after 30 years.
Yüksek Dayanım	Tuz, amonyak, kum, PID, LID ve LeTID gibi zorlu koşullara karşı sertifikalı.	High Resistance	Certified against harsh environmental conditions including salt mist, ammonia, sand, PID, LID, and LeTID



- >2500 Çevrim (%80 DOD)
- UPS, EPS, Baz İstasyonu, Elektrikli Araç, Güneş Enerjisi

- >2500 Cycles (%80 DOD)
- UPS, EPS, Base Station, Electric Vehicle, Solar Energy

Model	Volt	Kapasite / Capacity C20 (Ah)	Uzunluk / Length (mm)	Genişlik / Width (mm)	Yükseklik / Height (mm)	Ağırlık / Weight (kg)
TRLiF-12100P	12.8	100	328	172	220	13.1
TRLiF-12150P	12.8	150	483	170	240	19.2
TRLiF-12200P	12.8	200	522	238	220	27.0



- Dahili BMS sistemi
- >3500 Çevrim (%80 DOD)
- Güneş Enerjisi, Haberleşme, Veri Merkezi, Endüstriyel

- Built-in BMS system
- >3500 Cycles (%80 DOD)
- Solar Energy Communication, Data Center, Industrial

Model	Volt	Kapasite / Capacity C20 (Ah)	Uzunluk / Length (mm)	Genişlik / Width (mm)	Yükseklik / Height (mm)	Ağırlık / Weight (kg)
TRLiF-4850C	51.2	2.56	483	400	133	31.5
TRLiF-4872M	51.2	3.69	483	385	176	39.6



- 500-600 Çevrim
- Derin deşarj
- Moped, Elektrikli Bisiklet, Elektrikli Scooter

- 500-600 Cycles
- Deep cycle
- Moped, Electric Bicycle, Electric Scooter

Model	Volt	Kapasite / Capacity C20 (Ah)	Uzunluk / Length (mm)	Genişlik / Width (mm)	Yükseklik / Height (mm)	Ağırlık / Weight (kg)
TNEH 12-15	12	15	151	99	104	4.3
TNE 12-26	12	26	189	100	103	6.8
TNEH 12-27	12	27	181	77	171	7.0





- 400-600 Çevrim
- Derin deşarj
- JEL
- Kaldırma Platformları, Elektrikli Forklift, Temizlik Makinaları, Tekerlekli Sandalye

- 400-600 Cycles
- Deep cycle
- GEL
- Lift Platforms, Electric Forklift, Cleaning Machines, Wheelchair

Model	Volt	Kapasite / Capacity C20 (Ah)	Uzunluk / Length (mm)	Genişlik / Width (mm)	Yükseklik / Height (mm)	Ağırlık / Weight (kg)
TNEP 6-290	6	290	260	180	265	36
TNE 8-190	8	190	260	182	271	36
TNE 12-125	12	125	330	176	220	34



- 400-600 Çevrim
- Derin deşarj
- AGM
- Haberleşme, UPS, Endüstriyel, Güneş & Rüzgar Enerjisi

- 400-600 Cycles
- Deep cycle
- AGM
- Communication, UPS, Industrial, Wind & Solar Energy

Model	Volt	Kapasite / Capacity C20 (Ah)	Uzunluk / Length (mm)	Genişlik / Width (mm)	Yükseklik / Height (mm)	Ağırlık / Weight (kg)
TN 12-7.0	12	7	151	65	121	2.15
TN 12-9.0	12	9	151	65	93.5	2.5
TN 12-12	12	12	151	99.5	101.5	3.6
TN 12-18	12	18	181	77	167	5.5
TN 12-26	12	26	166	175	125	8.5
TN 12-38	12	38	198	166	169.5	12.1
TN 12-55	12	55	229	138.5	216	16.4
TN 12-65	12	65	350	167	180	21.0
TN 12-80	12	80	260	168	213.5	24.0
TN 12-100	12	100	330	172	221.5	30.0
TN 12-150	12	150	480	170	240	42.0



- 1600 Çevrim
- Derin deşarj
- AGM- JEL
- Yüksek sıcaklık
- Kaldırma platformları, elektrikli forklift, temizlik makinaları, tekerlekli sandalye
- Haberleşme, EPS, UPS, Endüstriyel, Güneş & Rüzgar Enerjisi
- 1600 Cycles
- Deep cycle
- AGM-Gel
- High temperature
- Lift platform, electric forklift, cleaning machines, wheelchair
- Communication, EPS, UPS, Industrial, Solar & Wind Energy

Model	Volt	Kapasite / Capacity C20 (Ah)	Uzunluk / Length (mm)	Genişlik / Width (mm)	Yükseklik / Height (mm)	Ağırlık / Weight (kg)
HTL 6-225	6	225	243	187	275	30.6
HTL 6-250	6	250	260	180	272	34.7
HTL 6-330	6	330	295	178	360	46.8
HTL 6-420	6	420	295	178	424	57.0
HTL 8-170	8	170	260	182	271	35.0
HTL 12-26	12	26	166	126	174	8.5
HTL 12-35	12	35	196	130	167	10.6
HTL 12-40	12	40	198	166	174	14.3
HTL 12-55	12	55	229	138	212	16.2
HTL 12-85	12	85	260	169	215	26.2
HTL 12-100	12	100	307	169	216	30.5
HTL 12-110	12	110	331	174	220	33.5



- Gerilim U<sub>0</sub>/U : 1,0 kVac – 1,5 kVdc
- Çalışma sıcaklığı : -40 °/ +90 °C
- Kısa devre sıcaklığı : maksimum +250 °C 5 saniye
- Test voltajı : 6500 Vac – 15000 Vdc

- Voltage U<sub>0</sub>/U: 1,0kVac – 1,5 kVdc
- Operating temperature: -40 0 / +90 0 C
- Short-circuit temperature: maximum +250 0 C 5 seconds
- Test voltage: 6500 Vac – 15000 Vdc

Section (mm <sup>2</sup> )	Diameter capillary (mm)	Average thickness of insulatin (mm)	Average thickness sheath (mm)	Maximun outside diameter (mm)	Electrical resistance (M-Ωkm a 20°C)	Factor cu (kg/km)
1x2,50	0,25	0,75	0,80	5,3	8,2100	24,00
1x4,00	0,30	0,72	0,80	5,7	5,0900	38,40
1x6,00	0,30	0,74	0,80	6,2	3,3900	57,60
1x10,00	0,40	0,73	0,80	7,2	1,9500	96,00
1x16,00	0,40	0,74	0,90	8,4	1,2400	153,60



**t dinamik**

Kısıklı Mh. İncir Sk.  
No: 6/2 amlıca, 34692  
Üsküdar, İstanbul  
T. +90 216 524 12 34  
[www.tdinamik.com](http://www.tdinamik.com)  
[sales@tdinamik.com](mailto:sales@tdinamik.com)